



# MOMO

Ein modernes Märchen  
für Groß und Klein –  
nach dem weltbekannten  
Roman von Michael Ende

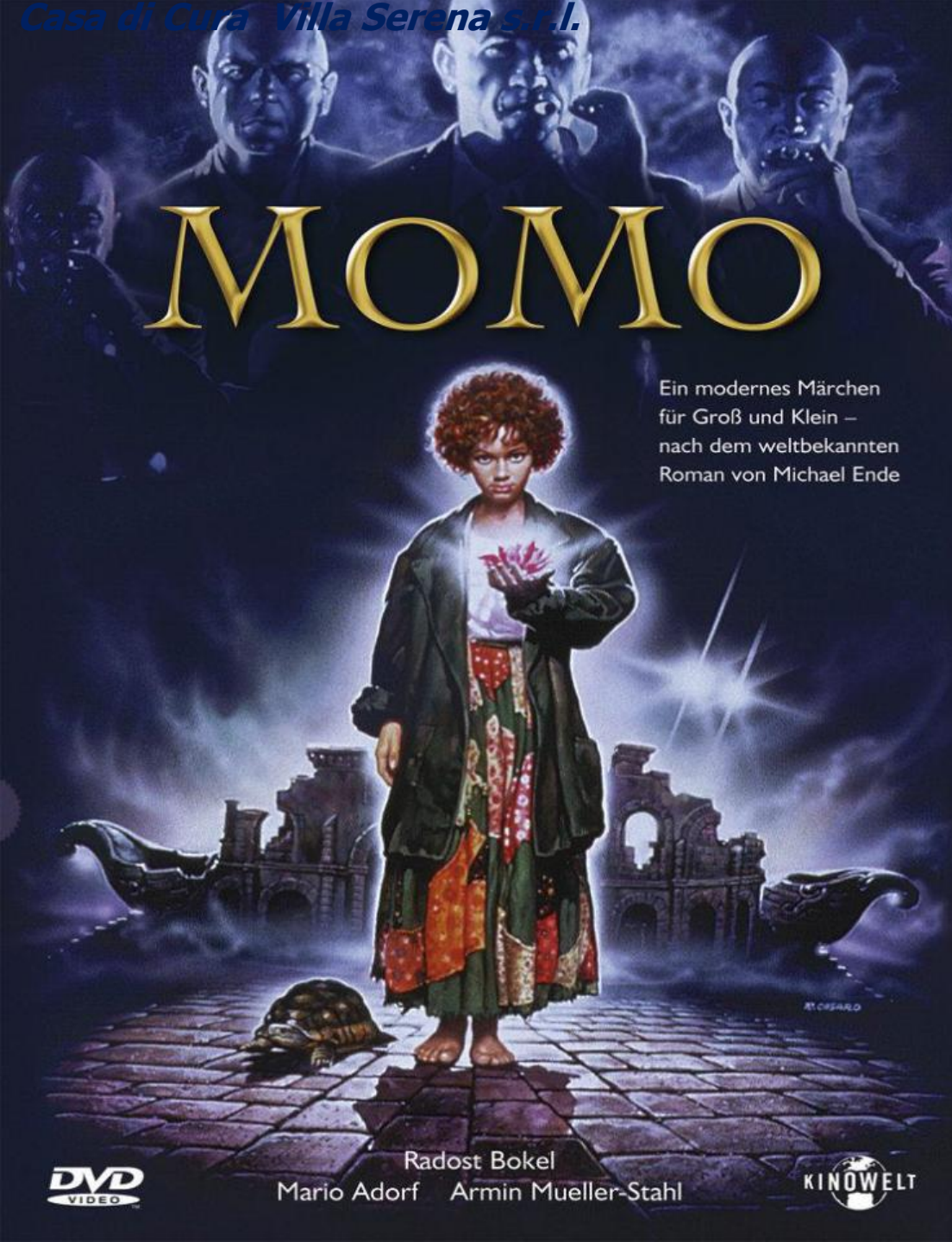
DVD  
VIDEO

Radost Bokel  
Mario Adorf Armin Mueller-Stahl

KINOWELT

Prevenire il  
suicidio

Dott.sa Rosa  
Pinto  
Bari 18.4.2013

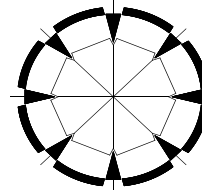


# MOMO

Ein modernes Märchen  
für Groß und Klein –  
nach dem weltbekannten  
Roman von Michael Ende

Radost Bokel

Mario Adorf Armin Mueller-Stahl



ASSOCIAZIONE DER GARTEN



Casa di Cura Villa Serena

## Programma

**La prevenzione del suicidio:**

dott.sa Rosa Pinto

**Connessioni con la CRI:**

dott.sa Anna Andidero

**Help Line :** dott.sa Gabriella Mizzi

**Presentazione del corso:**

dott.sa Monica Guglielmi

**Bari 18.4.2013**

**Sede CRI Pz. Del Ferrarese**



**Il film di animazione Momo, alla conquista del tempo è tratto dal libro Momo di Ende Michael. La storia racconta di Momo, una bambina curiosa e dolce che vive in un paese dove i suoi abitanti vivono in armonia fra di loro .**

# Un giorno Momo incontra degli strani **Uomini Grigi**

Questi strani personaggi  
tenebrosi, tutti  
rigorosamente vestiti di  
grigio che fumano  
perennemente, hanno lo  
scopo di rubare il tempo  
agli uomini quindi la  
loro vita..



Decide di rivolgersi a Cassiopea, una piccola tartaruga magica, che la condurrà da Mastro Hora, colui che amministra il Tempo





**Mastro Hora** ferma il tempo che distribuisce agli uomini e sulla mano di Momo appare un **Orafiore** che le dà a disposizione un'ora per poter sistemare le cose.



**le Orefiori vengono così liberate restituendo il tempo agli uomini, tutto quello che era stato loro sottratto da quegli individui. Momo torna a casa spinta dalla forza di quei meravigliosi fiori e può così riabbracciare tutti i suoi amici.**



Il suicidio, nell'ambito della salute pubblica, è un **grave problema** che potrebbe essere in gran parte prevenuto; costituisce la causa di circa **un milione di morti ogni anno**, secondo quanto indicato dall'OMS. In tutte le nazioni, il suicidio è attualmente tra le prime tre cause di morte nella fascia di età **15-34 anni**; nel recente passato il fenomeno predominava tra gli anziani, ma ai nostri giorni è più allarmante tra i giovani.

Muiono più persone a causa del suicidio che per i **conflitti armati di tutto il mondo** e per gli incidenti automobilistici.





CONFERENZA MINISTERIALE O.M.S.  
SULLA SALUTE MENTALE  
“Affrontare le sfide, costruire  
le soluzioni”

La conferenza si è conclusa con una  
dichiarazione comune e l'allestimento di un  
**piano d'azione per l'Europa** valido per il  
prossimo decennio

A fronte di una **natura multi causale del suicidio**, non sorprende il fatto che **nessun intervento singolo** abbia dimostrato di ridurre l'entità del fenomenoma .  
Pertanto devono essere **elaborate strategie coordinate e sinergiche** con il **coinvolgimento di organizzazioni professionali, associazioni di volontariato e gruppi interessati.**



# Il progetto di intervento di prevenzione al comportamento suicidario



1. *linea telefonica attiva sulle 24h che fornisce supporto e "counselling"*



2. **Attivazione di un centro di prevenzione del suicidio** per fornire interventi **esclusivamente sulla crisi** e per garantire il **collegamento con le strutture terapeutiche della salute mentale presenti sul territorio.**

4. ***Programmi psico-educativi*** per gli agenti intermedi di cambiamento : Volontari
5. ***Programmi per coloro che intercettano il disagio:*** sacerdoti, educatori, allenatori, poliziotti, assistenti domiciliari e medici.





*6. Interventi nei confronti dei mezzi di comunicazione (Stampa, radio televisione)*



**7. Gruppi di automutuoaiuto** per familiari per la elaborazione del lutto e per i sopravvissuti.

ASL

Disturbi  
psichici gravi  
all'esordio  
nell'adolescenza e nella  
giovane età  
adulta

Disturbi  
dell'umore

Aree di  
bisogno  
prioritarie  
da  
affrontare

SUICIDI E  
TENTATI  
SUICIDI

disturbi  
del  
comporta  
mento  
alimentare

Disturbi da  
dipendenze  
patologiche e  
i  
comportamen  
ti da abuso

patologia  
somatica  
ad  
evoluzione  
cronica

